

2008年6月期(第12期)
株式会社ディーバ
中間決算説明会資料

2008年2月13日

DIVA®



証券コード3836 ヘラクレス

目次

- 会社の概要
- 連結経営会計システムとは
- DIVAのお客様
- 08年6月期 中間決算トピック
- 08年6月期 中間決算の概要
- 費用構造比較
- 05年6月期～09年6月期財務実績/計画の推移
- お問い合わせ先

会社の概要

連結会計からスタートした経営会計ソフトウェアメーカー

社名 : 株式会社ディーバ (銘柄コード: 3836 大阪証券取引所 ヘラクレス市場 2007年2月8日上場)

設立 : 1997年5月26日

代表者 : 代表取締役社長 森川 徹治

メンバー : 170名 (2008年2月1日現在: 役員含む)

資本金 : 2億7,440万円 (2007年12月31日現在)

主要業務 : 連結経営を支援するソフトウェア製品の開発、販売、保守及びコンサルティング

所在地 : 東京大田区蒲田(本社)、大阪北区堂島(大阪支社)

創業の経緯

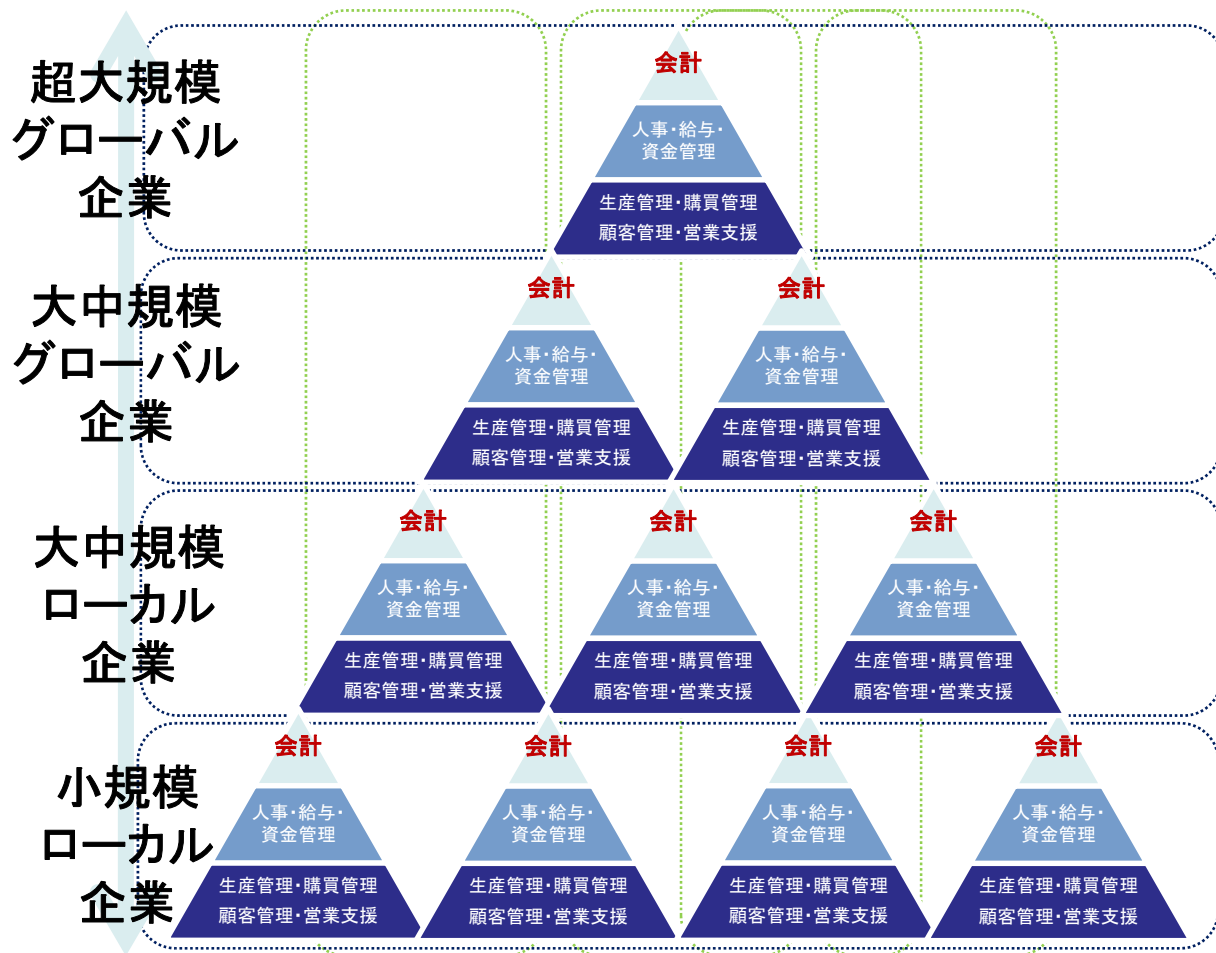
外資系
コンサルティング会社
からの独立

創業以来の三つのこだわり

業務に精通した、高品質なサービスの提供
提案だけで終わらない、具体的製品の提供
長期的信頼構築のための、継続的業務の保証

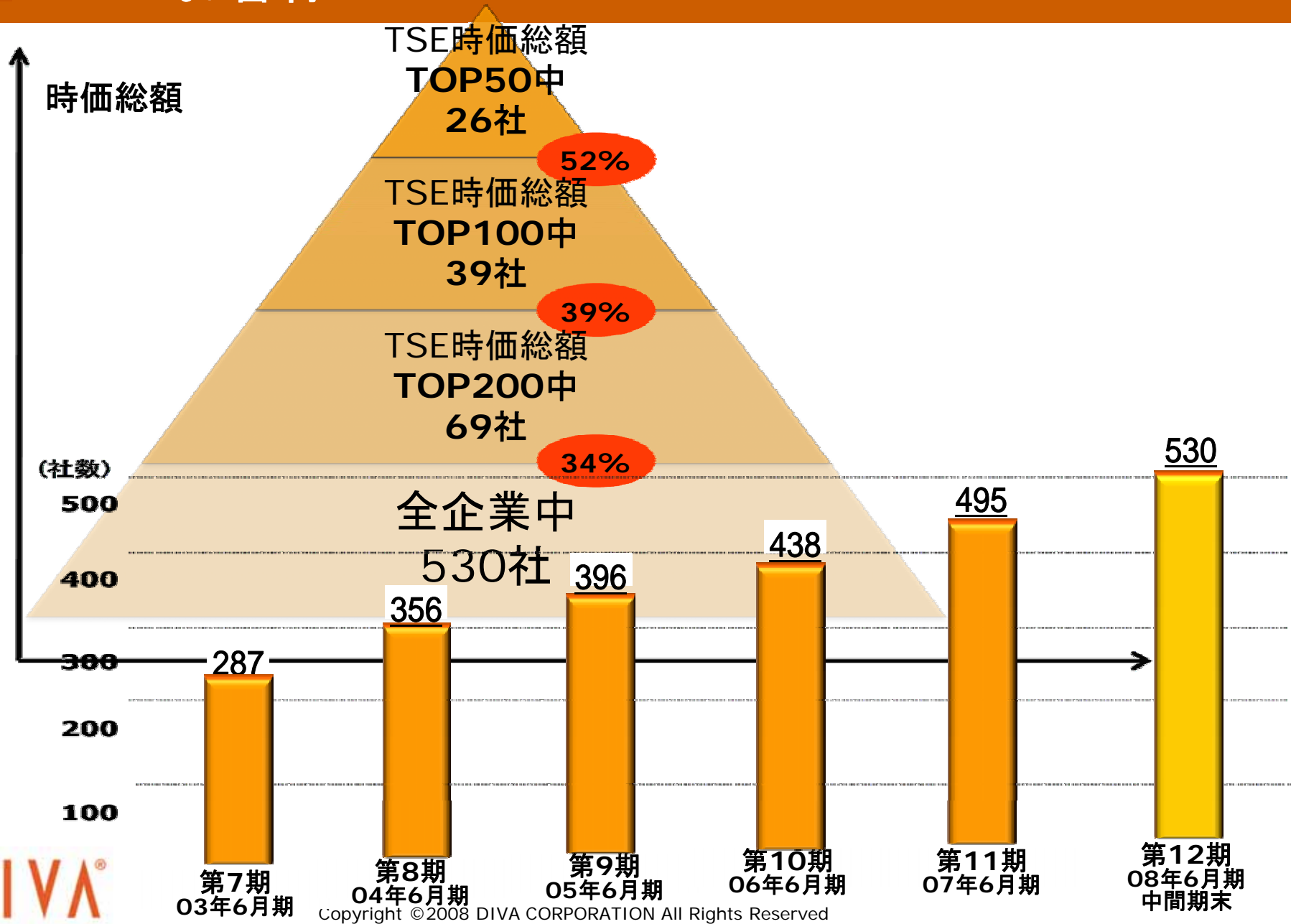
連結経営会計システムとは

さまざまな企業の経営会計情報を統合・共有するシステム



- ✓各社の戦略自由度を担保
- ✓運用まで含めた高い投資効果
- ✓業務特化による高度な専門性

DIVAのお客様



DivaSystem9.0(新バージョン)投入効果による業績向上

1. 高度な連結経営要件への対応力向上

2. 大規模案件の引き合いが増加

3. サービス受注もあわせて拡大

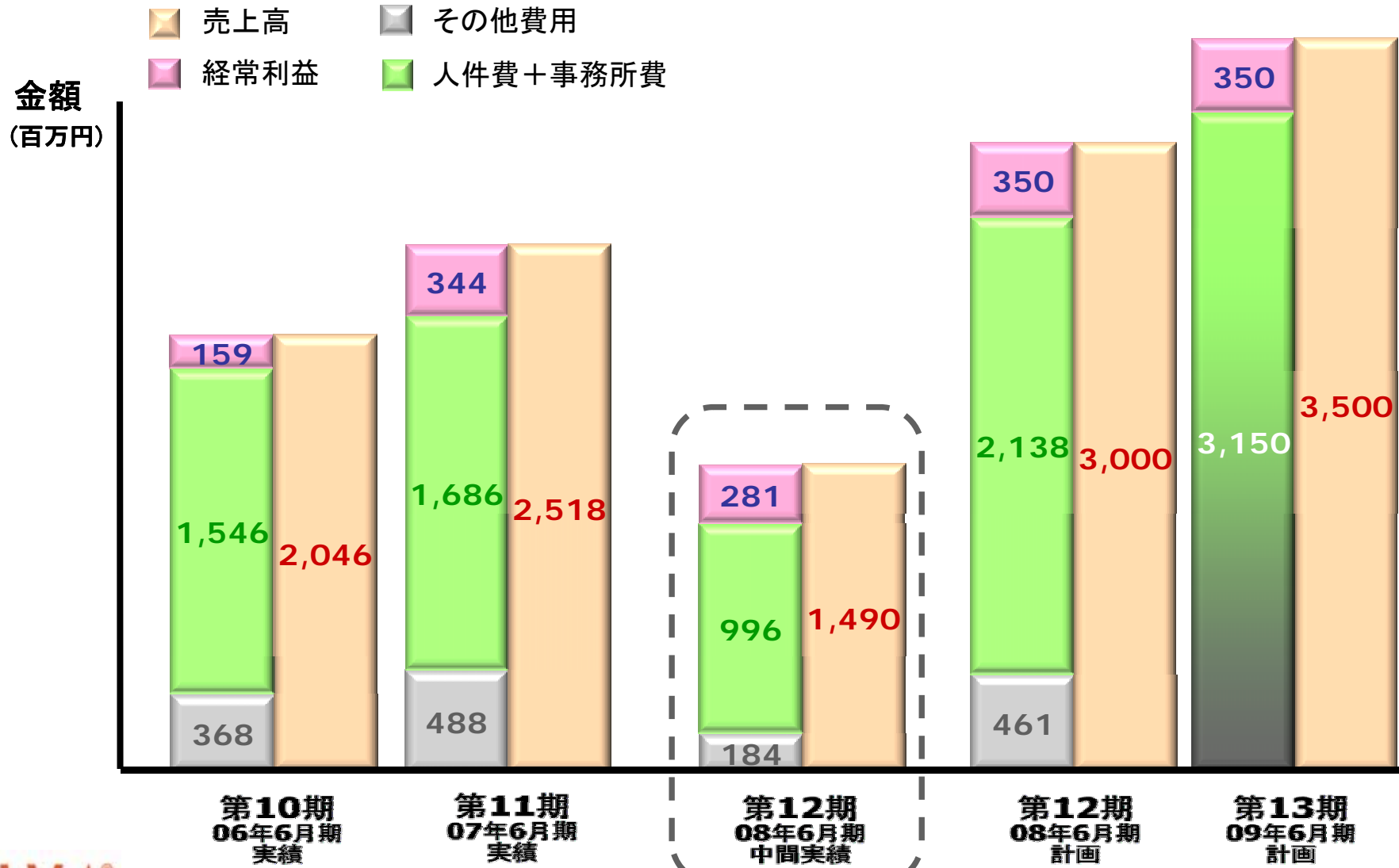
08年6月期 中間決算の概要

(単位:千円)

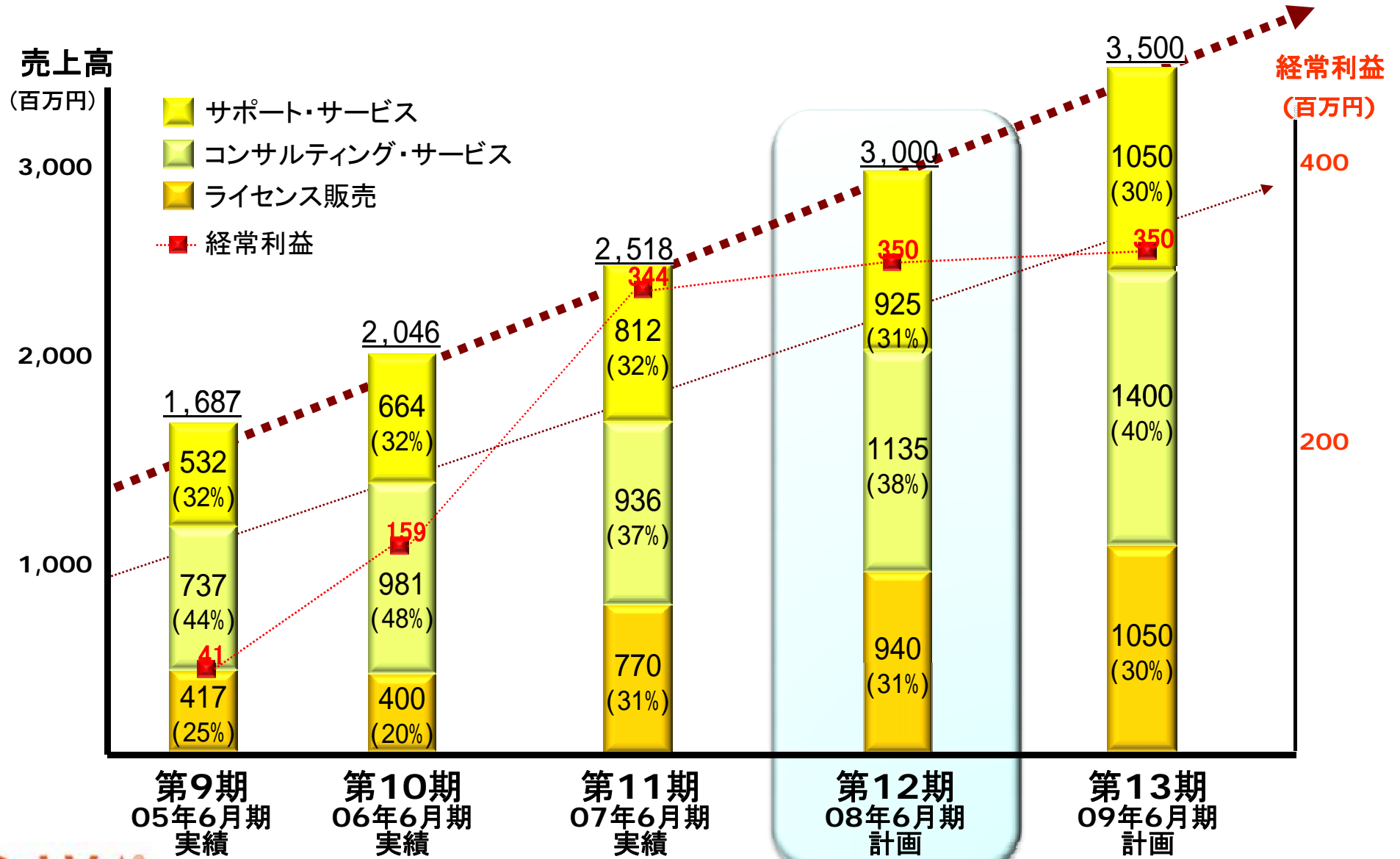
損益概況	前中間期		第1四半期		当中間期				当期予想	
	自 2006年07月01日 至 2006年12月31日		自 2007年07月01日 至 2007年09月30日		自 2007年07月01日 至 2007年12月31日				自 2007年07月01日 至 2008年06月30日	
	金額	構成比	金額	構成比	金額	構成比	前年同期比	進捗率	金額	構成比
売上高	1,218,962	100.0%	628,414	100.0%	1,490,300	100.0%	122.3%	49.7%	3,000,000	100.0%
ライセンス販売	361,897	29.7%	187,190	29.8%	533,118	35.8%	147.3%	56.7%	940,000	31.3%
自社製品	345,527	28.3%	186,298	29.6%	527,306	35.4%	152.6%	56.4%	934,187	31.1%
他社製品ほか	16,370	1.3%	892	0.1%	5,812	0.4%	35.5%	100.0%	5,813	0.2%
コンサルティングサービス	467,123	38.3%	208,240	33.1%	490,180	32.9%	104.9%	43.2%	1,135,000	37.8%
サポートサービス	389,941	32.0%	232,984	37.1%	467,001	31.3%	119.8%	50.5%	925,000	30.8%
費用	1,060,242	87.0%	533,593	84.9%	1,206,768	81.0%	113.8%	45.6%	2,645,000	88.2%
他社製品仕入	29,342	2.4%	14,305	2.3%	26,069	1.7%	88.8%	55.5%	47,000	1.6%
総経費	1,030,900	84.6%	519,288	82.6%	1,180,699	79.2%	114.5%	45.4%	2,598,000	86.6%
営業利益	158,719	13.0%	94,821	15.1%	283,532	19.0%	178.6%	79.9%	355,000	11.8%
営業外損益	-4,046	-0.3%	-281	0.0%	-2,517	-0.2%	62.2%	50.3%	-5,000	-0.2%
経常利益	154,674	12.7%	94,540	15.0%	281,015	18.9%	181.7%	80.3%	350,000	11.7%
特別損益	0	0.0%	0	0.0%	0	0.0%	-	-	0	0.0%
税引前当期利益	154,674	12.7%	94,540	15.0%	281,015	18.9%	181.7%	80.3%	350,000	11.7%
法人税及調整額	65,581	5.4%	45,155	7.2%	121,616	8.2%	185.4%	78.5%	155,000	5.2%
当期純利益	89,092	7.3%	49,385	7.9%	159,399	10.7%	178.9%	81.7%	195,000	6.5%
<主要数値>					前四半期比	前中間期比	前期末比	当中間期比		
期末累積使用お客様数	469		514		530	16	61	35	563	33
人財関連指標										
従業者数 (名)	153		189		198	9	45	21	230	32
従業員 (名)	134		147		156	9	22	9	180	24
外注等 (名)	19		42		42	0	23	12	50	8
1人当たり売上高 (千円)	7,967		3,324		7,526	4,202	-441	-6,701	13,043	5,517
付加価値生産額 (千円)	1,690		1,482		1,636	154	-54	-22	1,564	-72
付加価値生産高 (千円)	1,189,619		614,109		1,464,230	850,121	274,611	-999,450	2,953,000	1,488,770

付加価値生産高:売上高-仕入高 付加価値生産額:人件費100万円当たり付加価値生産高

費用構造比較



05年6月期～09年6月期財務実績/計画の推移



<IR関連お問合せ先>

電話: 03-5480-7600

Mail: IR@diva.co.jp

担当: 田中、守田

当資料に掲載されている業績見通し、その他今後の予測・戦略などに関する情報は、当資料の作成時点において、当社が合理的に入手可能な情報に基づき、通常予測し得る範囲内で行った判断に基づくものです。

しかしながら実際には、通常予測し得ないような特別事情の発生または通常予測し得ないような結果の発生などにより、当資料記載の業績見通しとは異なる結果を生じ得るリスクを含んでおります。

当社は、投資家の皆様にとって重要と考えられるような情報について、その積極的な開示に努めてまいりますが、当資料記載の業績見通しのみ全面的に依拠してご判断されることはくれぐれもお控えになられるようお願いいたします。

なお、いかなる目的であれ、当資料を無断で複製、または転送などを行われぬようお願いいたします。